

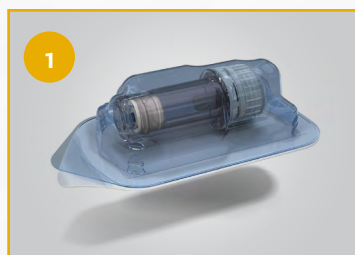
# NOWE OPAKOWANIA IMPLANTÓW BEGO SEMADOS®

Dzięki nowym rozwiązaniom spełniamy coraz to wyższe wymagania stawiane nam jako producentowi wyrobów medycznych, co naturalnie wpływa na zwiększenie optymalizacji pracy z wszczepami BEGO Semados®.

Wprowadzanie nowych opakowań rozpocznie się od maja 2016 roku. Informujemy, iż w fazie przejściowej implanty mogą być dostarczane w dotychczasowych i/lub nowych opakowaniach.

Dziękujemy za zrozumienie. W przypadku dodatkowych pytań prosimy o kontakt.

[Kliknij tutaj lub zeskanuj kod QR aby obejrzeć animacje wideo](#)



1  
Przed otwarciem opakowania należy sprawdzić czy nie zostało ono uszkodzone. W przypadku uszkodzenia opakowania listkowego terylność produktów nie jest gwarantowana.



2  
Wyjęcie opakowania pierwotnego powinno być dokonywane w trakcie trwania zabiegu.



3  
Opakowanie pierwotne otwiera się poprzez odkręcenie wieczka w kierunku przeciwnym do ruchu wskazówek zegara.



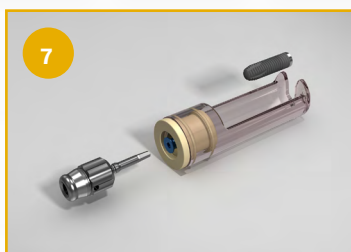
4  
Opakowanie z implantem umieścić na płaskiej sterylnej powierzchni.



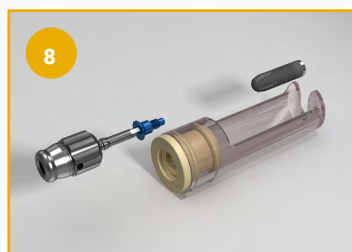
5  
Klucz wprowadzający (z końcówką do klucza dynamometrycznego lub kątnicy) umieścić na przenośniku implantu.



6  
Implant wyjmowany jest pionowo do góry.



7  
Śruba zamykająca znajduje się w podstawie pojemniczka z implantem.



8  
Śruba zamykająca wyjmowana jest poprzez wciśnięcie klucza sześciokątnego 1,25 mm w otwór śruby i wyjęcie jej z pojemnika.